

Art. 113 Master Trax™

Alfombra de suelo duradera, diseñada para grandes zonas de entrada interiores, incluidas las instalaciones de pared a pared. Ofrece muchas posibilidades de combinaciones creativas que permiten que la entrada se convierta en parte del diseño interior. Gran capacidad insuperable de retención de la humedad y arrastre de la suciedad del calzado mientras mantiene una apariencia perfecta durante mucho tiempo. Resistente al moho y a los hongos, UV estable, resistente al aplastamiento y no le afectan los climas extremos. Base de caucho sintético.

Características:

- Alfombra con finas perforaciones compuesta al 100% por fibras de polipropileno antiestáticas.
- Fácil instalación, se puede cortar en cualquier tamaño o forma sin que se levanten los bordes.
- 1700 gramos de hilo por m2.
- Base: caucho sintético
- Sin bordes
- Espesor: 11 mm
- Peso: 3,2 kg por m2.
- Clasificación al fuego: ASTM D2859 pasa DOC-FF-1-70

Usos recomendados:

- Adecuada incluso para las zonas con el tránsito peatonal más intenso.
- Colocación en la entrada, dentro o fuera del edificio, sin estar expuestas a la lluvia.
- En fosos 10mm de profundidad o instalada de pared a pared en centros comerciales, aeropuertos, hospitales, recepciones de hotel, bancos, restaurantes, instalaciones de golf (resistente a los tacos), gimnasios, ascensores, vestuarios, refugios de esquí, pistas de patinaje, salas de exposición de coches, cualquier edificio público o de oficinas y en escaleras.

Accesorios recomendados:

- 113K Master Trax biseles cosidos
- 325 rampa biselada 11mm

Rollos completos:

- 200 cm de ancho, la longitud puede variar en función de la producción
- 400 cm de ancho, rollos disponibles bajo petición

Tamaños a medida:

- 200 cm por metro lineal



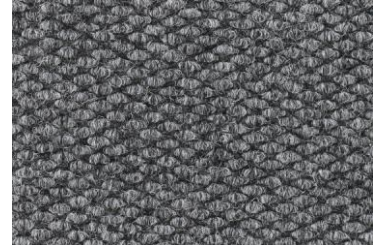
Carta de colores disponibles



Antracita (CH)



Negro Otoñal (AB)



Gris (GY)



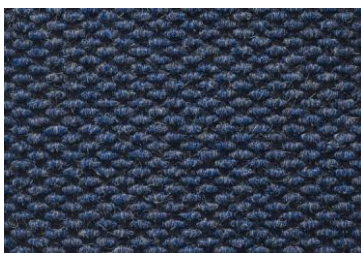
Marrón (BR)



Ocre Otoñal (AO)*



Natural (NA)



Azul Marino (RY)*



Azul (BU)



Rojo (RD)

*Rollo completos



1

